



Slimkit 10 FTTx

DIE LÖSUNG FÜR KUNDENSPEZIFISCHE KABELENDVERTEILER

SYSTEMLÖSUNGEN
GEHÄUSE & KOMPONENTEN
DREHSCHALTER

BOX MIT VIELFÄLTIGEN MÖGLICHKEITEN

Elma ermöglicht es, kundenspezifische 19"-Verteilerboxen für Lichtwellenleiter anzubieten. Viele Betreiber von Glasfasernetzen haben heute den Anspruch auch in Verteilzentralen klar identifiziert werden zu können. Dafür bietet die Elma Electronic mit dem Slimkit 10 FTTx die Lösung. Diese 19"-Einschubbox erlaubt eine komplette Individualisierung auf kundenspezifische Wünsche.

Die Frontplatten der Einschubbox können frei gestaltet und bedruckt werden - ein kundenspezifisches Logo ist somit kein Problem. Der Kunde entscheidet wie viele und welche Steckverbindungen (z.B. LC, SC, MPO, etc.) in die Frontplatte kommen.



DIE PASSENDE BOX FÜR LICHTWELLENLEITER-VERBINDUNGEN

Passend für jedes 19" Aufnahmesystem fügt sich das Slimkit 10 FTTx in bestehende Verteilsysteme optimal ein.

Anwendungsorientierte Ausführungen

- › Rückseitige Kabeleinführungen und Befestigungen nach Wunsch
- › Kundenspezifische Frontplatten in Aluminium oder Stahl (inkl. Druck)
- › Gehäuse bedruckbar
- › Kundenspezifisch ab 50 Stück
- › Kurze Lieferzeiten
- › Breites Zubehör-Sortiment
- › Mehrfach verwendbare Verpackung
- › Direkte Beratung

ZURÜCKVERSETZTE FRONT

- › Die Befestigungswinkel sind versetzbar. Damit kann die Gehäusefront einfach nach hinten versetzt werden, um zum Beispiel den vorne abgehenden Steckern und Kabeln mehr Platz zu gewähren.

KIPPBARE SCHUBLADE

- › Eine auszieh- und kippbare Schublade erleichtert das Arbeiten am Kabelverteiler oder den Kabelkassetten. Bei Spleiss-Kassetten verschwinden die Kabel / Fasern im Stauraum unterhalb der Schublade.

KABELSTAUHAUM

- › Dank der Tiefe von 220mm entsteht genügend Stauraum um die Glasfaserkabel in ausreichendem Radius unterbringen zu können.

KABELEINFÜHRUNGS- UND BEFESTIGUNGSOPTIONEN

- › Verschiedene Kabeleinführungen sind rückseitig im Blech vorbereitet und können nach Bedarf einfach ausgebrochen werden.

MÖGLICHE AUSFÜHRUNGEN

GRUNDGEHÄUSE

- › Das Grundgehäuse in vorverzinktem Stahlblech bildet die Basis.

KABELEINFÜHRUNGEN UND ZUGENTLASTUNG

- › Rückseitige Ausbrüche für Kabeleinführungen und Zugentlastungen lassen sich kundenspezifisch gestalten und positionieren. Blindplatten oder Staubabdeckungen, sowie seitliche Einführungen sind optional möglich.

WANNE, SCHUBLADEN

- › Der Einsatzzweck bestimmt die Ausführung. Egal ob es als Kabelverteiler, für Kassettensysteme (bis 21mm Höhe möglich) oder Kabelabschluss eingesetzt wird. Wir haben die passende Lösung. Deckel und Schublade sind optional und können auch weg gelassen werden.

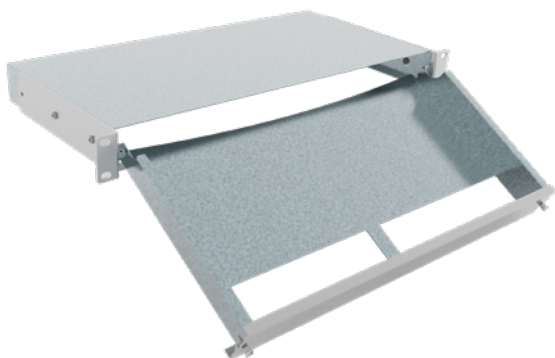
FRONTPLATTEN

- › Die Frontplatte in Aluminium oder Stahl bildet die Visitenkarte Ihres Produkts. Sie bestimmen die Anzahl und die Art der Anschlüsse (Steckertypen), die Beschichtung und den Druck. Möchte Ihr Kunde sein eigenes Logo auf der Frontplatte, wird dieses einfach mit gedruckt. Bis hin zu fotorealistischen Aufdrucken ist alles möglich.

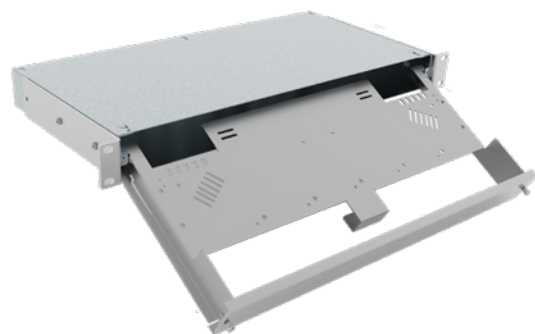
MEHRWEGVERPACKUNG

- › Die Verpackung ist so ausgelegt, dass sie mehrfach verwendet werden kann. Das bedeutet, wir liefern Ihnen die Gehäuse verpackt an, Sie bestücken Ihre Komponenten, Schrauben etc. und geben das Gehäuse mit derselben Verpackung an Ihre Kunden weiter.

LWL-Aufteiler
für Abschluss Glasfaserkabel



Endverteiler für Spleiss-Kassetten





**Elma Electronic AG,
Switzerland**

Hofstrasse 93
CH-8620 Wetzikon
T: +41 44 933 41 11
F: +41 44 933 42 15
sales@elma.ch

**Elma Electronic GmbH,
Germany**

Stuttgarter Strasse 11
D-75179 Pforzheim
T: +49 7231 97 34 0
F: +49 7231 97 34 97
info@elma.de

Elma Electronic France SA

16 rue de Hannah Arendt
Parc des Forges
F-67200 Strasbourg
T: +33 38 56 72 50
sales@elma-electronic.fr

Elma Electronic UK Ltd.

Solutions House
Priory Business Park
Fraser Road
Bedford MK44 3BF
Great Britain
T: +44 1234 838822
F: +44 1234 836650
sales@elma.co.uk

Elma Electronic Romania SRL

Chisoda, DN 59 km8 + 550m
RO-307221 Judetul Timis
T: +40 374 480 400
F: +40 256 249 820
sales@elma.ch

Elma Electronic Israel Ltd.

34, Modi'in St., I.Z.Sgula
IL-49271 Petach-Tikva
T: +972 3 930 50 25
F: +972 3 931 31 34
sales@elma.co.il

Elma Electronic Inc., USA

44350 S. Grimmer Blvd
Fremont, CA 94538, USA
T: +1 510 656 3400
F: +1 510 656 3783
sales@elma.com

Optima Stantron, USA

1775 MacLeod Drive
Lawrenceville, GA 30043, USA
T: +1 770 496 4000
F: +1 770 496 4026
sales@elma.com

**Elma Electronic Private Ltd.,
India**

Green Arch
3rd Phase 1st Main
J.P. Nagar
Bangalore 560078
sales@elma.com

**Elma Electronic Technology
(Shanghai) CO., Ltd.,
China**

No. 11 Building, No198
Chang Jian Road,
Bao Shan District
CN-200949 Shanghai
T: +86 21 5866 5908
F: +86 21 5866 5918
sales@elmachina.com

**Elma Asia Pacific Pte. Ltd.,
Singapore**

8 Ubi Road 2
07-14 Zervex Building
SG-408538 Singapore
T: +65 6479 8552
F: +65 6479 8662
sales.elmaap@elma.com

Ihr lokaler Lösungsanbieter