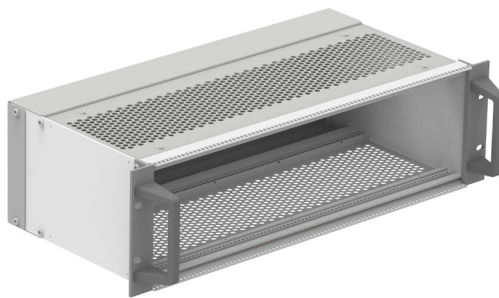


## Produktbeschreibung

Das EcoKit 11R ist ein Alu-Baugruppenträger mit Seiten- und Deckblechen. Es stellt eine kostengünstige Lösung für Europakarten-Systeme mit Tiefen von 160 oder 220 mm dar. Dank speziellen Stabilisierungsmassnahmen erfüllt er die Anforderungen gemäss EN 50155 (Shock und Vibration) und kann somit für Bahnanwendungen verwendet werden. Die speziellen Formungen an der Seitenwand erlauben es, die Längsprofile mit nur halb so vielen Schrauben sicher zu befestigen.

- Seitenwände aus 2 mm Aluminium
- 19" Höhengrossen mit 3 mm
- Mit Abdeckblechen geeignet zur Anwendung mit Vibrationsbeanspruchung
- Dimensionen gemäss IEC 60297, DIN 41494, IEEE 1101.10
- Getestet nach EN 50155, EN 60068-2, IEC 61587-2 (Schock und Vibration)

### EcoKit 11R



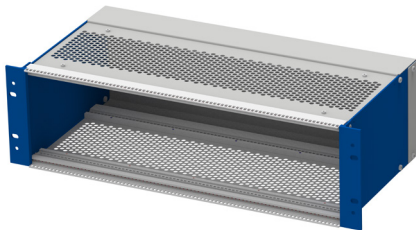
### PRODUKTVARIANTEN

- IEEE oder IEC
- Leitende oder isolierte Backplane-Montage
- mit Standardabdeckung (ungelocht/ gelocht)
- mit Hüllabdeckung (ungelocht/ gelocht)
- Mit oder ohne Griffe
- Weitere Dimensionen auf Anfrage

Standard (84 TE)	Hüllabdeckung (84 TE)
Ungelocht / gelocht	
3 HE, IEEE oder IEC 6 HE, IEEE oder IEC	
Tiefen: - 3 HE 218 mm für Karten 160 mm - 3 HE 278 mm für Karten 160/220 mm - 6 HE 218 mm für Karten 160/220 mm	
Optional mit Griff	

**Höhe / Tiefe**

- Auswahl der Höhe und Tiefe des Baugruppenträgers
- Lieferumfang:
  - 2 Seitenwände, 2 mm Aluminium, roh
  - 2 Höhensprossen, Aluminium geschliffen und farblos eloxiert\*

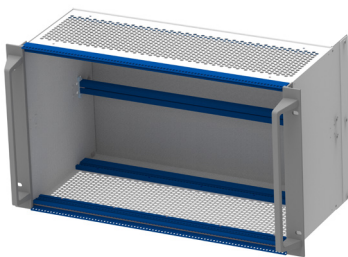


Höhe	
3 HE, T = 218 mm	11R100
3 HE, T = 278 mm	11R101
6 HE, T = 278 mm	11R110

\*inkl. Löcher für optionalen Griff

**Profilsets für Kartenkäfige**

- Auswahl der Profile (IEC/IEEE)
- Set mit oder ohne Doppelprofil/leitende oder isolierte Backplane-Montage
- Lieferumfang:
  - 2 Längsprofile, Aluminium, farblos eloxiert
  - 4 Gewindestreifen M2.5 (6 für Version mit Mittelprofil)
  - 2 Innenlängsprofile, Aluminium, farblos passiviert
  - 1 Doppelprofil, Aluminium, farblos passiviert (nur für Set mit Doppelprofil)
  - 2 Isolationsprofile (4 für Version mit Mittelprofil)
  - 2 Höhensprossen, Aluminium geschliffen und farblos eloxiert\*
  - Befestigungsmaterial (Torx-Erdungsschrauben M4 mit Funktionsbeschichtung)

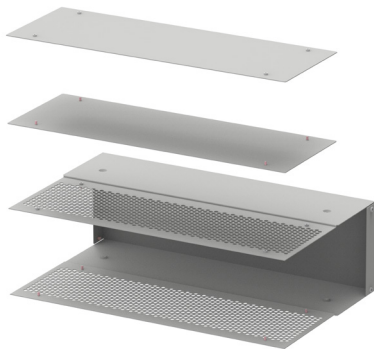


	IEC	IEEE
Set leitend ohne Doppelprofil*	11R200	11R201
Seit leitend mit Doppelprofil (6HE)	11R202	11R203
Seit für isolierte Backplanemontage ohne Doppelprofil*	11R204	11R105
Seit für isolierte Backplanemontage mit Doppelprofil (6HE)	11R206	11R207

\*Bei Einbau von 2x3HE Kartenkäfigen im 6HE BGT müssen 2 Stk. bestellt werden

**Abdeckungen**

- Abdeckungen notwendig zur Erreichung der Stabilität gemäss EN 50155
- Lieferumfang:
  - 1 Standardabdeckung oder Hüllabdeckung, Aluminium, farblos passiviert, ungelocht oder gelocht
  - 1 Abdeckung oben / 1 Abdeckung unten, ungelocht oder gelocht
  - Befestigungsmaterial (Torx-Erdungsschrauben M3/M4 mit Funktionsbeschichtung)



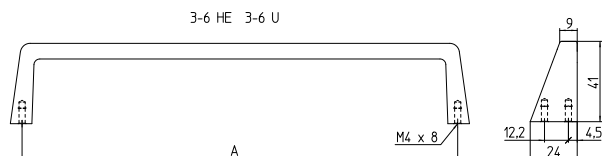
Höhe	Tiefe 218	Tiefe 278
Abdeckung ungelocht	11R300	11R301
Abdeckung gelocht	11R303	11R304
3HE Hüllabdeckung ungelocht	11R310	11R311
3HE Hüllabdeckung gelocht	11R313	11R314
6HE Hüllabdeckung ungelocht	-	11R318
6HE Hüllabdeckung gelocht	-	11R321

## Zubehör

### GRIFFE

#### ALUMINIUM DRUCKGUSS GRIFF

- Universeller Griff
- Weiss-Aluminium, nasslackiert (RAL 9006)



Lieferumfang:

- 1 Aluminium Griff
- 2 Senkkopfschrauben Torx T20 (M4 x 10)

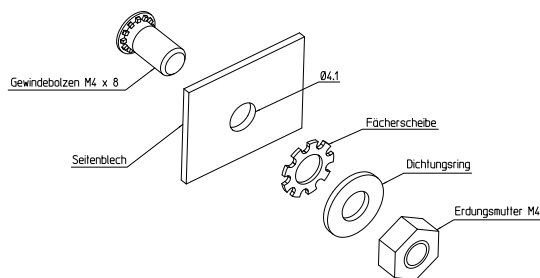
Höhe	A		Artikel-Nr.
	mm	Zoll	
3 HE	88.9	3.5	60-563
6 HE	222.3	8.75	60-566

### ERDUNGSSET

- Ermöglicht das EN-VDE-SEV-gerechte Erden des Gehäuses

Lieferumfang:

- 1 Gewindebolzen M4 x 8
- 1 Dichtungring
- 1 Fächerscheibe
- 1 Erdungsmutter M4



Beschreibung	Artikel-Nr.
Erdungsset gemäss EN / VDE / SEV	63-127

Für weiteres Zubehör beachten Sie auch den Elma 19"Zubehör-Katalog

©Copyright 2023 by Elma Electronic AG, CH-8620 Wetzikon. Alle Angaben ohne Gewähr. Änderungen vorbehalten.

**Für mehr Informationen kontaktieren Sie bitte unser Sales Team.**

China: +86 21 5866 5908

Deutschland: +49 7231 97 34 0

Singapur: +65 6479 8552

England: +44 1234 838 822

Frankreich: +33 388 56 72 50

Israel: +972 3 930 50

Schweiz: +41 44 933 41 11

Vereinigte Staaten: +1 510 656 3400