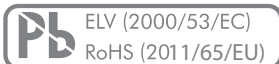


Produktbeschreibung

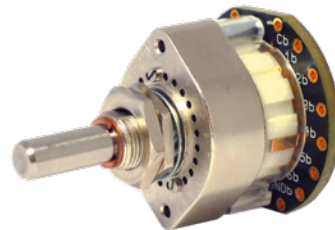
HAUPTMERKMALE

HIGH-END AUDIO WAHLSCHALTER UND SERIE-ABSCHWÄCHER

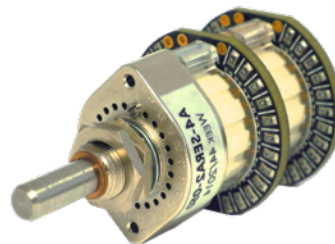
- › Ausgezeichnete akustische Leistung mit präzisiertem Rastergefühl
- › Prellarmes Kontaktsystem



SERIE A4 Wahlschalter mit einer Ebene



SERIE A4 Zweikanal-SMT Serie-Abschwächer



PRODUKTVARIANTEN WAHLSCHALTER

- 1 Pol x 12 Positionen, 2 Pole x 6 Positionen, 3 Pole x 4 Positionen und 4 Pole x 3 Positionen pro Ebene
- Unterbrechend
- Mit wählbarem Endanschlag
- Bis zu 8 Ebenen

PRODUKTVARIANTEN SERIE-ABSCHWÄCHER

- 24 Positionen mit wählbarem Endanschlag
- Bis 8 Kanäle
- Erhältlich mit vorbestückten SMT-Dünnschicht-Widerständen oder unbestückter THT-Ausführung, welche vom Anwender bestückt wird
- 600 Ohm, 5 k, 10 k, 25 k, 100 k und 250 k Ohm-Versionen als standard Eingangs-Impedanzen
- Kostenloser Widerstandskalkulator (Excel) erhältlich

MÖGLICHE ANPASSUNGEN

- Achsen, konzentrische Ausführungen

TYPISCHE ANWENDUNGEN

- Mischpulte und Studioausrüstung
- Heim-Audio- und Heimkino-Anwendungen

Produktbeschreibung

BESCHREIBUNG

Die A4 Audio-Schalter bieten eine umfassende Auswahl an Serie-Abschwächern und Wahlschaltern. Die High-End Bedienelemente verfügen über ein Leiterplatten-basiertes Kontaktsystem, das speziell für audiophile Anforderungen entwickelt wurde.

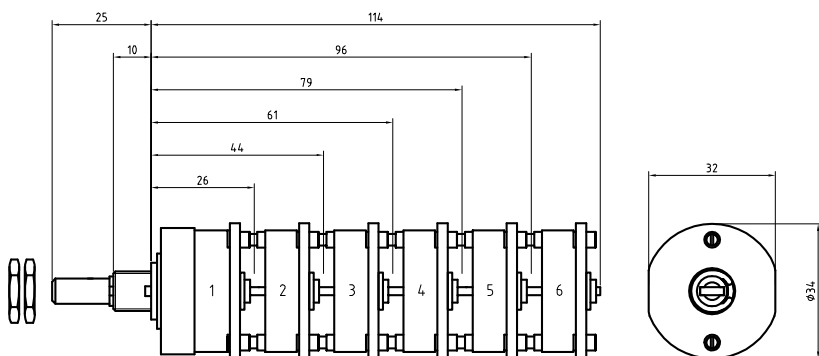
Die Wahlschalter bieten Rastmomente von 1.5 bis 15 Ncm, bei bis zu 8 Schaltebenen. Die Schalterfunktionalität kann 1 Pol x 12 Positionen, 2 Pole x 6 Positionen, 3 Pole x 4 Positionen oder 4 Pole x 3 Positionen pro Schaltebene, mit unterbrechenden Kontakten, umfassen. Der End-Anschlag ist frei wählbar.

Die Serie-Abschwächer sind erhältlich mit bis zu 8 Kanälen und bieten Rastmomente von 1.5 bis 15 Ncm. Sie sind entweder mit rauscharmen, hochpräzisen SMT Dünnschicht-Widerständen (Standart-Impedanzen sind 600 Ohm, 5 k, 10 k, 25 k, 50 k, 100 k oder 250 k Ohm) bestückt oder in unbestückter THT-Ausführung erhältlich (kundenseitige Bestückung).

Alle Schalter-Ausführungen bieten ein erstklassiges Schaltgefühl mit präziser, taktiler Rückmeldung.

Abmessungen, Pinbelegung und Schaltplan

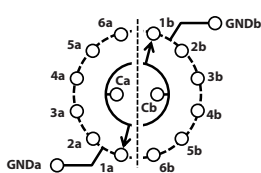
SCHALTERAUFBAU



PINBELEGUNG UND SCHALTPLAN

PINBELEGUNG

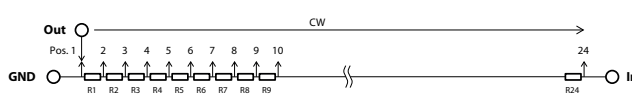
Beispiel für den Wahlschalter



GND, GND-Fläche auf der Leiterplatte.
Leiterplatten haben Lötösen.

PINBELEGUNG UND SCHALTPLAN

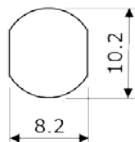
Beispiel für den Serien-Abschwächer



Abmessungen in mm
Toleranzen nach DIN ISO 2768-1 (m), sofern nicht anders festgelegt

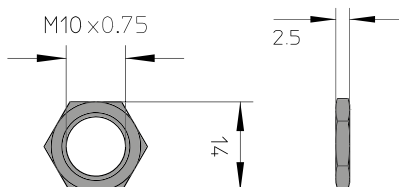
Abmessungen, Pinbelegung und Schaltplan

FRONTPLATTENAUSSCHNITT

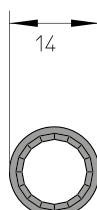


MUTTER

SECHSKANTMUTTER



FÄCHERSCHEIBE



Bestellangaben

BESTELNUMMERSCHLÜSSEL

A4	-	---	-	-	-	---	-
----	---	-----	---	---	---	-----	---

TYP

SLV Wahlschalter vertikal
SER Serie-Abschwächer

SCHALTART

Nur für Wahlschalter | Feld für Abschwächer auslassen
N Unterbrechend

RASTMOMENT

A 1.5 Ncm (nicht empfohlen für > 2 Ebenen)
B 4 Ncm
C 8 Ncm
D 15 Ncm

FUNKTION (pro Ebene)

Wahlschalter
Bsp. 206 2 Pole, 6 Positionen (30° Indexierung)

Abschwächer

THT THT, unbestückt
0k6 600 Ohm Impedanz
005 5 k Ohm Impedanz
010 10 k Ohm Impedanz
025 25 k Ohm Impedanz
050 50 k Ohm Impedanz
100 100 k Ohm Impedanz
250 100 k Ohm Impedanz

ANZAHL DER EBENEN

X Anzahl Ebenen (max. 8, SER-Typen haben eine Ebene pro Kanal)

Abmessungen in mm
Toleranzen nach DIN ISO 2768-1 (m), sofern nicht anders festgelegt

Bestellangaben

VERPACKUNG

Einzelverpackung, zwei Muttern sind inbegriffen

ZUBEHÖR UND ERSATZTEILE

Ersatzmutter: 10 Stück / Beutel, Artikelnummer 4124-41
Anschlagschraube: 10 Stück / Beutel, Artikelnummer 4124-21

Technische Daten

ALLGEMEINES

Rastaufflösung:	12 Positionen (30° Indexierung 345° Gesamtschalterweg) 24 Positionen (15° Indexierung 345° Gesamtschalterweg)
Rastmoment:	1.5, 4, 8 oder 15 Ncm ($\pm 30\%$ über Temperaturbereich und Lebensdauer)
Lebenszyklen:	25'000 Zyklen (über Temperaturbereich, bei 120 U / min)
Kontakt-System:	Prellarmer Schleifer auf 3 μ m Hartgold-Beschichtung auf Leiterplatte
SMT-Widerstände:	Nur Abschwächer, 0805-Gehäuse, Dünnschicht, $\pm 0.1\%$, TCR, ± 25 ppm / °C
Eingangs-Impedanz:	Nur Abschwächer, 600 Ohm, 5 k, 10 k, 25 k, 50 k, 100 k oder 250 k Ohm
Elektrische Last:	Nur Wahlschalter, 42 VDC max., 500 mA max. (ohmsche Last, über Temperaturbereich und Lebensdauer)

DB-ABSCHWÄCHUNG (SERIE-ABSCHWÄCHER)

SCHALTPOSITION	1	2	3	4	5	6	7	8	9	10	11	12	13	14	15	16	17	18	19	20	21	22	23	24
Abschwächung (dB)	Aus	-62	-53	-46	-41	-37	-34	-32	-30	-28	-26	-24	-22	-20	-18	-16	-14	-12	-10	-8	-6	-4	-2	0
Schrittgrösse (dB)		9	7	5	4	3	2	2	2	2	2	2	2	2	2	2	2	2	2	2	2	2	2	2

©Copyright 2018 by Elma Electronic AG, CH-8620 Wetzikon. Alle Angaben ohne Gewähr. Änderungen vorbehalten.

Für mehr Informationen kontaktieren Sie bitte unser Sales Team.

China: +86 21 5866 5908
Frankreich: +33 388 56 72 50

Deutschland: +49 7231 97 34 0
Israel: +972 3 930 50 25

Singapur: +65 6479 8552
Schweiz: +41 44 933 41 11

England: +44 1234 838 822
Vereinigte Staaten: +1 510 656 3400