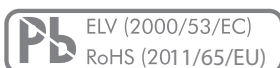


Produktbeschreibung

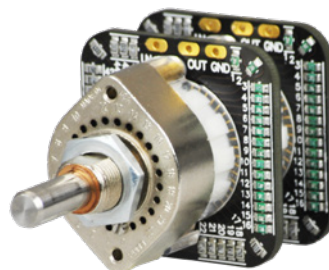
HAUPTMERKMALE

HIGH-END AUDIO SERIE-ABSCHWÄCHER MIT 47 SCHALTPOSITIONEN

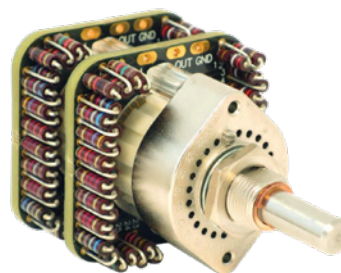
- › 47 Schaltpositionen mit wählbarem End-Anschlag
- › Kompakte Abmessungen: 36 x 36 mm
- › Bis zu 6 Kanäle
- › Bestückt mit SMT Dünnschicht-Widerständen oder unbestückte THT-Ausführung
- › 600 Ohm, 10 k, 25 k, 50 k oder 100 k Ohm Standard Eingangs-Impedanz
- › Ausgezeichnete akustische Leistung mit präzisiertem Rastergefühl
- › Prellarmes Kontaktsystem mit 3 µm Gold-Beschichtung
- › Kostenloser Widerstandskalkulator (Excel) erhältlich



SERIE A47 Zweikanal SMT-Ausführung



SERIE A47 Zweikanal THT-Ausführung*



PRODUKTVARIANTEN

- Zweikanal SMT-Ausführung
- Zweikanal THT-Ausführung (wird unbestückt geliefert)

MÖGLICHE ANPASSUNGEN

- Achsen, konzentrische Ausführungen

BESCHREIBUNG

Die A47 Audio-Schalter verfügen über ein Leiterplatten-basiertes Kontaktsystem, das speziell für audiophile Anforderungen entwickelt wurde. Die Serie-Abschwächer umfassen 47 Schaltpositionen und sind erhältlich mit bis zu 6 Kanälen. Sie bieten Rastmomente von 1,5, 2,5 oder 5 Ncm und sind entweder mit rauscharmen, hochpräzisen SMT Dünnschicht-Widerständen (Standard Eingangs-Impedanz sind 600 Ohm, 10 k, 25 k, 50 k oder 100 k Ohm) bestückt oder in unbestückter THT-Ausführung verfügbar (kundenseitige Bestückung).

Die A47-Serie bietet ein erstklassiges Schaltgefühl, mit präziser, taktile Rückmeldung.

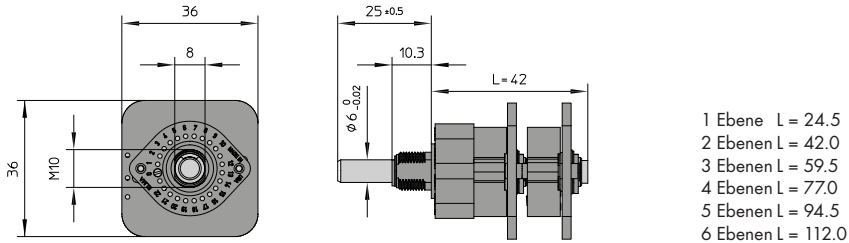
* Abbildung mit Widerständen, wird jedoch unbestückt geliefert

TYPISCHE ANWENDUNGEN

- Mischpulte und Studioausrüstung
- Heim-Audio- und Heimkino-Anwendungen

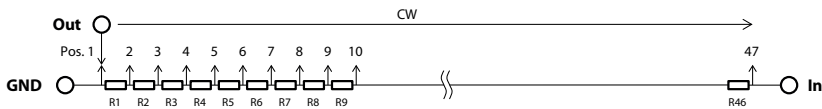
Abmessungen, Pinbelegung und Schaltplan

SCHALTERAUFBAU

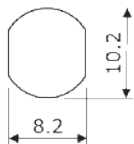


- 1 Ebene L = 24.5
- 2 Ebenen L = 42.0
- 3 Ebenen L = 59.5
- 4 Ebenen L = 77.0
- 5 Ebenen L = 94.5
- 6 Ebenen L = 112.0

PINBELEGUNG UND SCHALTPLAN

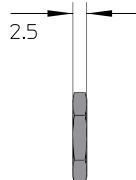
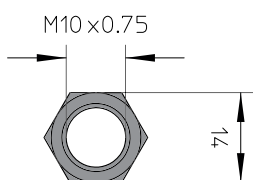


FRONTPLATTENAUSSCHNITT

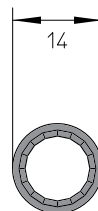


MUTTER

SECHSKANTMUTTER

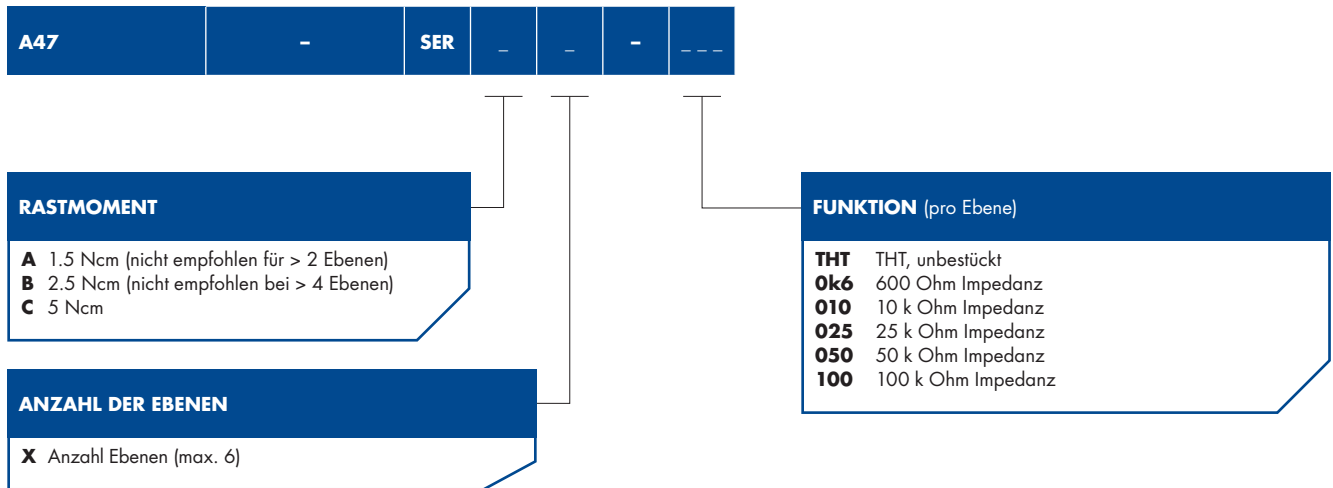


FÄCHERSCHEIBE



Bestellangaben

BESTELNUMMERNSCHLÜSSEL



VERPACKUNG

Einzelverpackung, Sicherungsscheibe und zwei Muttern sind inbegriffen

ZUBEHÖR UND ERSATZTEILE

Ersatzmutter:

Artikelnummer 5622-16

Anschlagsschrauben:

10 Stück / Beutel, Artikelnummer 4124-21

Technische Daten

ALLGEMEINES

Rastauflösung:	47 Schaltpositionen (7.5° Indexierung 345° Gesamtschalterweg)
Rastmoment:	1.5, 2.5 oder 5 Ncm (±30 % über Temperaturbereich und Lebensdauer)
Lebensdauer:	25'000 Zyklen (über Temperaturbereich, bei 120 U / min)
Kontakt-System:	Prellarmer Schleifer auf 3 µm Hartgold-Beschichtung auf Leiterplatte
SMT-Widerstände:	0805-Gehäuse, Dünnsfilm, ±0.1 %, TCR; ±25 ppm / °C
THT-Widerstände:	Unbestückt, max. Gehäusegrösse, $\text{Æ}2.8 \times 10 \text{ mm}$ ($\text{Æ}0.6 \text{ mm}$ Draht)
Eingangs-Impedanz:	10 k, 25 k, 50 k, 100 k oder 600 Ohm

DB-ABSCHWÄCHUNG (SERIE- UND LEITER-ABSCHWÄCHER)

SCHALTPOSITION	1	2	3	4	5	6	7	8	9	10	...	47
Abschwächung (dB)	Aus	-72	-69	-66	-64	-62	-60	-58.5	-57	-55.5	...	0
Schrittgrösse (dB)		3	3	2	2	2	1.5	1.5	1.5	...	1.5	...

©Copyright 2018 by Elma Electronic AG, CH-8620 Wetzikon. Alle Angaben ohne Gewähr. Änderungen vorbehalten.

Für mehr Informationen kontaktieren Sie bitte unser Sales Team.

China: +86 21 5866 5908

Deutschland: +49 7231 97 34 0

Singapur: +65 6479 8552

England: +44 1234 838 822

Frankreich: +33 388 56 72 50

Israel: +972 3 930 50 25

Schweiz: +41 44 933 41 11

Vereinigte Staaten: +1 510 656 3400