

Design- und Kompaktgehäuse

PRODUKTÜBERSICHT

SYSTEMLÖSUNGEN

GEHÄUSE & KOMPONENTEN

DREHSCHALTER



Die Gehäuseplattformen von Elma sind speziell darauf ausgerichtet, kundenspezifische Anforderungen zu erfüllen. Das exzellente Design und die hohe Qualität helfen den Kunden, ihre eigenen Produkte in deren Märkten optimal zu positionieren und optisch zu differenzieren. Dies stellt sicher, dass die hochwertige Technik der Kunden in gewünschter Hülle und Haptik präsentiert wird. Für zahlreiche Anwendungsbereiche erfüllen die Gehäuseplattformen Standards und Normen, wie beispielsweise für Schock, Vibration, EMV- oder IP-Klasse.

STYLEBOX 15 E-MOTION	4
<hr/>	
DAS 19" SYSTEMGEHÄUSE NACH IEN60297	
ID-BOX 16	6
<hr/>	
DAS VIELSEITIGE GEHÄUSE FÜR HOCHWERTIGE ELEKTRONISCHE KOMPONENTEN	
ID-CASE 18	8
<hr/>	
ANSPRUCHSVOLLES DESIGN MIT AUSSERGEWÖHNLICHER FUNKTIONALITÄT	
COMPACT CASE 20	10
<hr/>	
DAS PRAKTISCHE GEHÄUSE IN EXZELLENTEM DESIGN	
SHAPEBOX 22	12
<hr/>	
DAS KUNSTSTOFFGEHÄUSE IN KUNDENSPEZIFISCHER FORM	
BT BOX 24	14
<hr/>	
EIN STANDARDGEHÄUSE FÜR VIELE ANWENDUNGEN	
GUARDBOX 33	16
<hr/>	
ROBUSTES GEHÄUSE IN VERSCHIEDENEN GRÖSSEN UND MIT SCHUTZOPTIONEN	
GUARDBOX 33 EASY	18
<hr/>	
EIN EINFACHES ABER ROBUSTES GEHÄUSE IN VERSCHIEDENEN GRÖSSEN	
VARIETYBOX 35	20
<hr/>	
DANK SPEZIELLEN ALUMINIUMPROFIL IST DIE GRÖSSE VOLLSTÄNDIG ANPASSBAR	
ELOS-BOX 54	22
<hr/>	
DAS HOCHWERTIGE GEHÄUSESYSTEM FÜR 19" PLUG-IN- ODER EMBEDDED ANWENDUNGEN	

DAS 19" SYSTEMGEHÄUSE NACH IEN60297

Elegantes Design, hochwertige Verarbeitung, variable Grössen, vielseitige Anwendungsmöglichkeiten und ideal für 19" Anwendungen. Die Stylebox 15 e-motion ist eine Gehäuseplattform, welche nach der Norm IEC60297 aufgebaut wurde. Je nach Grösse nimmt das Gehäuse bis zu 21 Europakarten in verschiedenen Höhen auf. Dank dem modularen Aufbau, kann sie als Desktop-, Tower-Gehäuse oder als 19" Einschub genutzt werden. Optionale Griffe ermöglichen den mobilen Einsatz im Feld. Darüber hinaus machen die skalierbaren EMV-Schutz-, Farb- und Designvarianten die Box zur ersten Wahl für High-End-Elektronik. Das vielseitige System bietet nebst den oben genannten Vorzügen ein breites Angebot an Zubehör, was weitere ideale Voraussetzungen für eine Vielzahl an Anwendungen wie Messgeräte oder Steuerungen schafft.



Hauptmerkmale

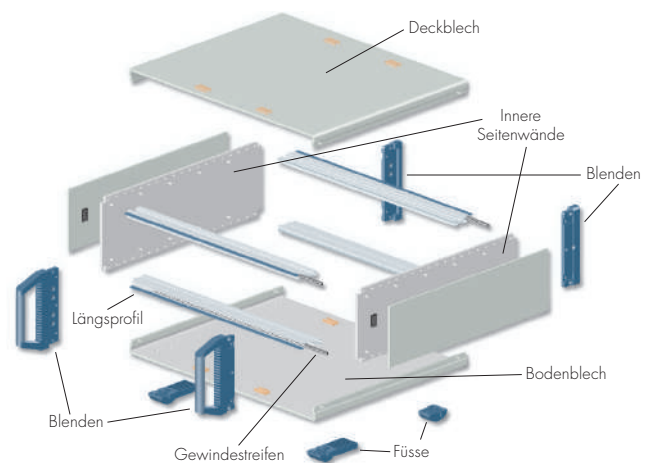
- › Verschiedene Grössen verfügbar
- › Farben: Weiss, silber (weitere Farben auf Anfrage)
- › Kundenspezifische Anpassungen möglich
- › Standard- oder kundenspezifische Frontplatten
- › Optional skalierbare EMV-Abschirmung
- › Hintere I/Os möglich

Aufbau

- › Seitlich verschraubte Abdeckbleche
- › Gehäusefront kann wahlweise mit Blenden, Frontgriffen oder 19" Befestigungswinkel ausgerüstet werden
- › Einbaumassee entsprechen der Norm IEC60297
- › Inneren Seitenwände farblos passiviert
- › Längsprofile farblos passiviert
- › Deck- und Bodenbleche an den Auflageflächen farbfrei (grossflächige Kontaktierungen für einen nachhaltigen EMV-Schutz)
- › Optionale EMV-Dichtungen für erhöhten EMV-Schutz
- › Optional Klappfüsse für den Einsatz in Aufstellwinkel
- › Rückseitige I/Os möglich

Typische Anwendungen

- › 19" Subrack Systeme
(z. B. für IEC- oder IEEE-Controller-Karten)
- › Test- und Messgeräte
- › Labor- oder Feldinstrumente
- › Medizinische Geräte



TECHNISCHE SPEZIFIKATIONEN

MÖGLICHE AUSFÜHRUNGEN

Tischgehäuse ohne Griffe



Tischgehäuse mit Frontgriffe



Tischgehäuse mit Bügelgriff



19" Einschubgehäuse mit Frontgriffe



19" Einschubgehäuse ohne Frontgriffe



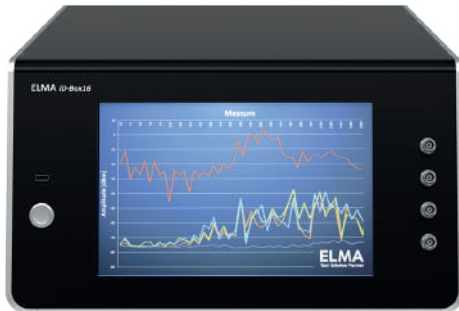
GRÖSSEN

Höhe	Breite		
	42 TE	63 TE	84 TE
2 HE			
3 HE			
4 HE			
6 HE			
7 HE			

Tiefe 245 mm 9.64" 305 mm 12.00" 395 mm 15.55" 500 mm 19.68"

DAS VIELSEITIGE GEHÄUSE FÜR HOCHWERTIGE ELEKTRONISCHE KOMPONENTEN

Die iD-Box 16 ist ein vielseitig einsetzbares Gehäuse für hochwertige Elektronikkomponenten. Da diese Gehäuseplattform unabhängig von Standards ist, kann es nicht nur nach den individuellen Wünschen des Endkunden gestaltet werden, es passt sich zudem in seiner Grösse dem Einsatzzweck den Kundenbedürfnissen an.



Hauptmerkmale

- › Hohe Designästhetik
- › Standardunabhängiges System
- › Kundenspezifische Designfronten und HMI-Schnittstelle
- › Ergonomisches HMI-Interface mit abfallender Front
- › Anpassbare Grössen
- › Individuelle Farbkombination
- › EMV-Schutz: Basis oder Advanced
- › Flexible Montagemöglichkeiten Ihrer Elektronik

Typische Anwendungen

- › Test- und Messtechnik
- › Labor- und Medizinalgeräte
- › Portable Geräte
- › Steuergeräte

EMV-Schutz

Je nach Kundenbedürfnis ist der EMV-Schutz skalierbar:

- › Basis EMV-Stufe: Leitend verbundene Gehäuseteile, ohne zusätzliche EMV-Dichtung
- › Erhöhte EMV-Stufe: Adapterplatten mit EMV-Kontaktpunkten für eine ausreichende Abschirmung

Kühlung

- › Thermische Analyse: Entwärmungs- und Belastungstests bereits in der Designphase
- › Konvektionskühlung: Wir bieten ein grosses Sortiment an einbaubaren Lüfterlösungen an

TECHNISCHE SPEZIFIKATIONEN

Größen (mm)

- › Höhe: 130 - 205 mm
- › Breite: 150 - 450 mm
- › Tiefe: 150 - 500 mm



Farben

Farben können ausgewählt werden für:

- › Bodenwanne
- › Deckel
- › Aufstellrahmen
- › Rückplatte
- › Frontplatte

Standardfarben sind:

- › Blau
- › Grün
- › Rot
- › Weitere Farben auf Anfrage



KUNDENSPEZIFISCHE ANPASSUNGEN

Die iD-Box 16 bietet eine grosse Anpassungsvielfalt:

- › Grösse
- › Farbe
- › Ausbaupvarianten

ANSPRUCHSVOLLES DESIGN MIT AUSSERGEWÖHNLICHER FUNKTIONALITÄT

Das Designgehäuse iD-Case 18 kombiniert eine aussergewöhnlich funktionale Konstruktion mit anspruchsvollem Design. Dank seines einzigartigen Konstruktionskonzepts ist der Zugang zum Innenraum des Gehäuses bemerkenswert einfach. Das durchdachte Design des iD-Case 18 ermöglicht eine benutzerfreundliche Bedienung.



Hauptmerkmale

- › Aussergewöhnliches Design und hohe Designästhetik
- › Ergonomische Bedienung
- › Vier Standardgrössen
- › Verschiedene Farbkombinationen möglich
- › Innere des Gehäuses einfach zugänglich
- › EMV-Schutz: Basis oder Advanced

Typische Anwendungen

- › Test- und Messtechnik
- › Labor- und Medizinalgeräte
- › Steuergeräte

EMV-Schutz

Je nach Kundenbedürfnis ist der EMV-Schutz skalierbar:

- › Basis EMV-Stufe: Leitend verbundene Gehäuseteile, ohne zusätzliche EMV-Dichtung
- › Erhöhte EMV-Stufe: Leitend verbundene Gehäuseteile, mit zusätzlichen Dichtungen

Kühlung

- › Thermische Analyse: Entwärmungs- und Belastungstests bereits in der Designphase
- › Konvektionskühlung: Grosses Sortiment an einbaubaren Lüfterlösungen
- › Konvektionslose Lösung: Wir beraten Sie gerne bei Ihren individuellen Anwendungsbedürfnissen

Elektronikintegration (Innere des Gehäuses)

- › Montagemöglichkeiten direkt auf dem Gehäuseboden
- › Einsatz von Montageplatten
- › Stromversorgung
- › Verkabelung

TECHNISCHE SPEZIFIKATIONEN

Größen (H x B x T)

- › Grösse XS: 75 x 173 x 253 mm
- › Grösse S: 90 x 208 x 288 mm
- › Grösse M: 110 x 258 x 360 mm
- › Grösse L: 140 x 308 x 450 mm



Farben

Farben können ausgewählt werden für:

- › Bodenwanne
- › Deckel
- › Rückplatte
- › Front | Bügel

Standardfarben sind:

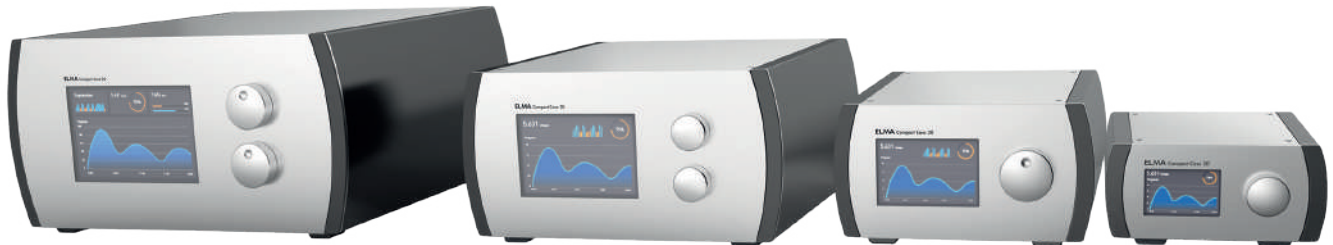
- › Pastellorange
- › Weissgrün
- › Pastellblau
- › Lichtgrau (nur für Front und Bügel)
- › Verkehrsweiss (nur für Front und Bügel)
- › Weitere Farben auf Anfrage

KUNDENSPEZIFISCHE ANPASSUNGEN

Kundenspezifische Anpassungen sind auf Anfrage möglich

DAS PRAKTISCHE GEHÄUSE IN EXZELLENTEM DESIGN

Die perfekte Verpackung macht Elektronik noch angenehmer! Compact Case 20 vereint Flexibilität, Praktikabilität und intelligentes Design. Das Gehäuse ist in vier verschiedenen Grössen und drei verschiedenen Veredelungsoptionen erhältlich. Optional auch mit EMV-Schutz.



Hauptmerkmale

- › Ansprechendes Design
- › Gehäuse aus Aluminiumblech
- › Extrudierte Seitenwände schwarz eloxiert, Platten aus Silber
- › Vier Standardgrössen mit unterschiedlichen Tiefen
- › Standard-, Komfort- und Ruggedversion
- › Nur eine Schraubenart und -grösse
- › Ruggedversion mit Abdeckungen aus Elastomer, NBR 80 Shore (RAL9005)
- › Optionaler EMV-Schutz
- › Stapelbar

Typische Anwendungen

- › Test- und Messtechnik
- › Medizinalgeräte
- › Audio- und Studiogeräte
- › Anwendungen in rauen Umgebungen

EMV-Schutz

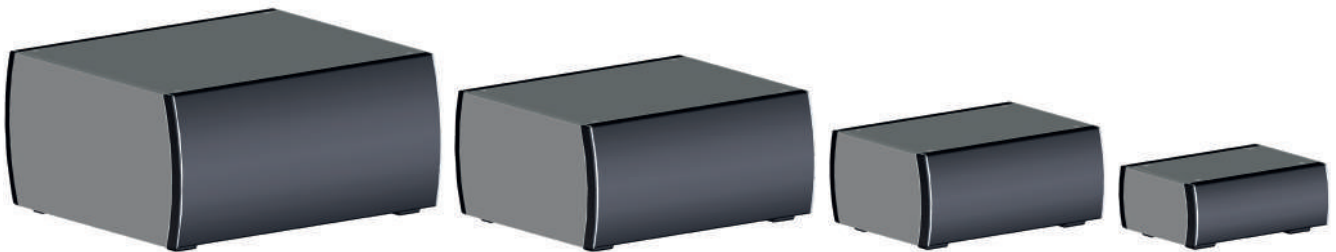
Zur Erhöhung des EMV-Schutzes sind optionale Varianten mit EMV-Dichtungen erhältlich.

TECHNISCHE SPEZIFIKATIONEN

Größen

Die Tiefe ist variable zwischen 150 und 300 mm (in 10 mm-Schritten). Breite x Höhe gibt es in vier Standardversionen:

- › 130 x 60 x 150 mm
- › 170 x 90 x 200 mm
- › 240 x 120 x 250 mm
- › 300 x 150 x 300 mm
- › Andere Größen auf Anfrage

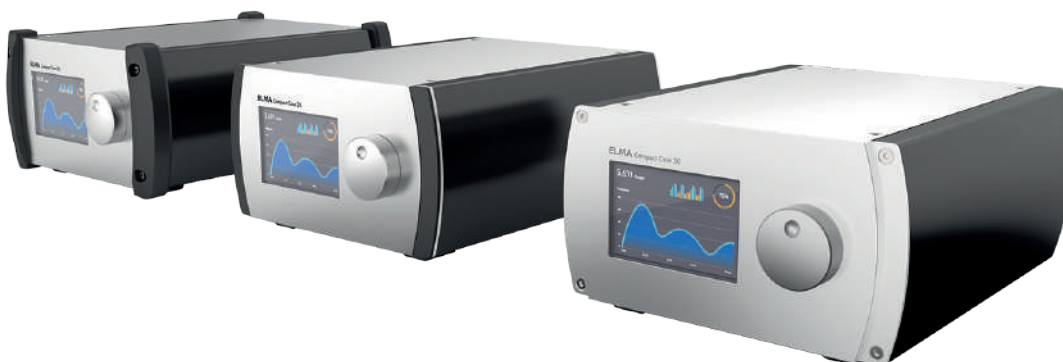


Farben

Sie erhalten Ihr Compact Case 20 in Aluminium, silbern mit schwarz eloxierten Seitenwandprofilen. Kundenspezifische Anpassungen sind auf Anfrage möglich.

Produktvarianten

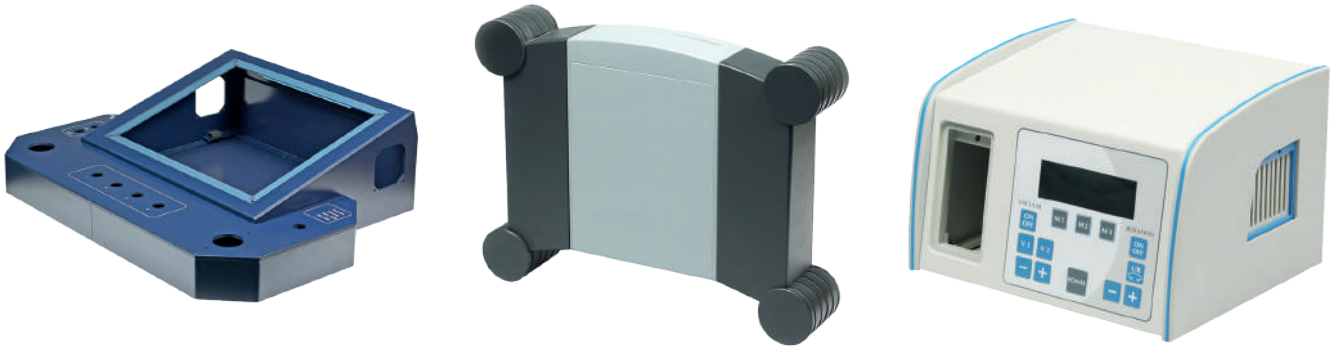
- › Als Basisgehäuse – einfach und praktisch
- › Mit 2 Kunststoffabdeckungen in PC | ABS¹ – für höheren Anspruch
- › Mit 4 Rugged-Abdeckungen in Elastomere – für starke Beanspruchung
- › Optional mit erhöhtem EMV-Schutz (Superior Level)



¹ PC: Polycarbonat
ABS: Acrylnitril-Butadien-Styrol

DAS KUNSTSTOFFGEHÄUSE IN KUNDENSPEZIFISCHER FORM

Elma liefert individuelle Kunststoffgehäuse, die ohne gehäusespezifische Werkzeuge gefertigt werden können. Dieses innovative Fertigungsverfahren kommt ohne kostenintensive Formwerkzeuge aus. Daher sind Prototypen schnell verfügbar und zeitnahe Serienstarts möglich – alles zu geringen Initialkosten.



Hauptmerkmale

- › Keine Formgebungs- oder Werkzeugkosten
- › Entwicklung, Design und Engineering
- › Prototypen schon in kurzer Zeit lieferbar
- › Kundenspezifische Gehäuse bereits ab kleinen Stückzahlen
- › EMV-Schutz möglich
- › Anpassungen meist ohne grossen Kostenaufwand und in kurzer Zeit möglich
- › Vom Prototypen bis zur Serienfertigung

Typische Anwendungen

- › Tischgehäuse
- › Wandgehäuse
- › Monitorgehäuse
- › Bedienpult
- › Laborgehäuse
- › Steuerungsgehäuse

TECHNISCHE SPEZIFIKATIONEN

Ausführungen

Alle Shapebox 22 Produkte sind kundenspezifische Gehäuse. Es gibt keine Standards.

- › Beliebige Formen möglich
- › Grundmaterial Kunststoff (Polystyrol) mit Stärke 2, 3, 4, 6, 8, 10 mm
- › Betriebstemperatur zwischen -30 und +80 °C
- › EMV-Schutz möglich
- › Verschiedene Oberflächenbeschaffenheiten möglich

Farben

- › Alle RAL Farben möglich

DIENSTLEISTUNGEN

- › Gehäusedesign: Kunststoffgehäuse nach Ihren funktionalen Anforderungen und Wünschen
- › Entwicklung und Konstruktion: Erarbeitung bester technischer Lösungen
- › Oberflächenbehandlung: Kunststoffplatte, Oberflächenbeschichtung für spezielle Umweltaforderungen, Gravuren, Sieb-, Tampon- und Heissprägedruckverfahren, Digitaldruck und / oder Oberflächenbeflockung, sowie individuelle Motive oder firmeneigenes Branding
- › Montage
- › Test

ZUSATZOPTIONEN

- › IP54 bis IP65 auf Anfrage
- › Schmutz- und wasserabweisend
- › EMV-Schutz

EIN STANDARDGEHÄUSE FÜR VIELE ANWENDUNGEN

Die BT Box 24 ist ein Basisgehäuse für eine Vielzahl von Anwendungen. Das Gehäuse aus beschichtetem Stahlblech mit Aluminiumfront- und rückwand besticht durch seine Einfachheit. Schrauben sind nicht sichtbar, da diese hinter den Rahmen verschwinden. Integrierte Lüftungsschlitze sorgen für die Wärmeabfuhr.

Durch die kippbaren Füße kann das Gehäuse geneigt werden und eignet damit optimal als Desktopgehäuse für Test-, Mess- und andere Industriegeräte. Optionale Griffe machen das Gerät zudem tragbar.

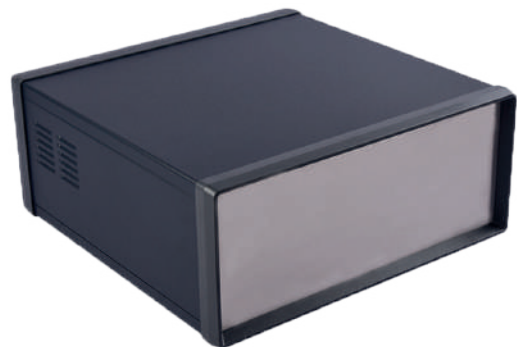
Ist besonders kostengünstig für höhere Stückzahlen.

Hauptmerkmale

- › Kiemen für kontrollierte Luftzirkulation
- › Einfache Montage: Gehäuse mit separaten Montageplatten
- › Montageplatte zur individuellen Fixierung der Einbauteile
- › Desktop- und Towervariante

Typische Anwendungen

- › Test- und Messtechnik
- › Laborgeräte
- › Industriegeräte
- › Einfache Anwendungen

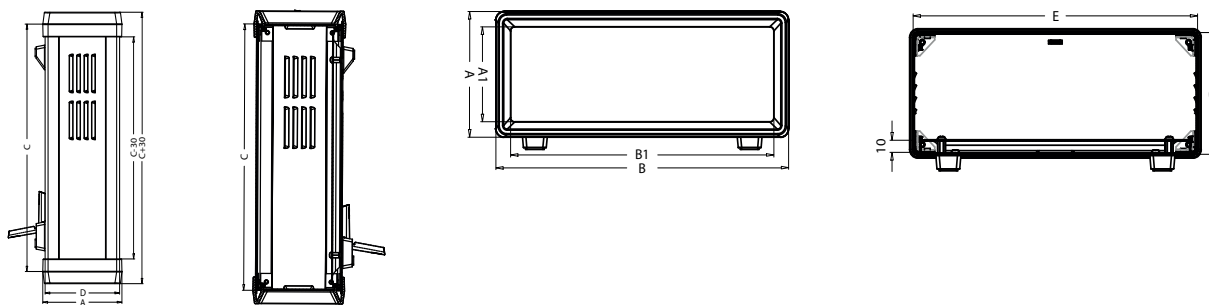


TECHNISCHE SPEZIFIKATIONEN

Grössen (mm)

Die BT Box 24 gibt es in 13 verschiedenen Standardgrössen.

Code	Höhe		Breite		Tiefe	Höhe ohne Rahmen	Breite ohne Rahmen	Füsse	Sockel	Weiss	Schwarz	Orange	Gelb	Traggriff
	A	A1	B	B1										
22	106.2	80.2	256.2	230.2	300 / 350	100	250	*		*	*	*	*	○
24	106.2	80.1	356.2	330.2	300 / 350	100	350	*		*	*			
27	141.2	115.2	436.2	410.2	350 / 400	135	430	*		*	*			
20	156.2	130.2	186.2	160.2	300 / 350	150	180	*		*	*	*	*	○
23	156.2	130.2	256.2	230.2	300 / 350	100	250	*		*	*	*	*	○
25	156.2	130.2	356.2	330.2	300 / 350	150	350	*		*	*			
18	186.2	180.2	156.2	130.2	300 / 350	180	150	*		*	*	*	*	○
28	186.2	160.2	436.2	410.2	350 / 400	180	430	*		*	*			
21	206.2	180.2	186.2	330.2	300 / 350	200	180	*		*	*	*	*	○
26	206.2	180.2	356.2	330.2	300 / 350 / 400	200	350	*		*	*			
17	256.2	230.2	106.2	80.2	300 / 350	100	250		*	*	*	*	*	○
19	256.2	230.2	156.2	130.2	300 / 350	250	130	*		*	*	*	*	○
29	266.2	240.2	436.2	410.2	400 / 450	260	430	*		*	*			



Farben

Die meisten Gehäuse sind standardmässig in den Farben weiss, gelb, orange oder dunkelgrau erhältlich. Farben können nach Wunsch angepasst werden.

KUNDENSPEZIFISCHE ANPASSUNGEN

Kundenspezifische Anpassungen sind auf Anfrage möglich

ROBUSTES GEHÄUSE IN VERSCHIEDENEN GRÖSSEN UND MIT SCHUTZOPTIONEN

Die Elma Guardbox 33 ist aus zwei Aluminium-Profilen gefertigt. Der Boden ist als U-Profil geformt und gibt dem Gehäuse einen stabilen Halt. Der Deckel wird mit der Front- und Rückplattenbefestigung fixiert. Das robuste und vibrationsfeste Gehäuse zeichnet sich durch den einfachen Aufbau und hohe Servicefreundlichkeit aus. Die Aluminium-Konstruktion ermöglicht einen Gehäuseaufbau mit hoher EMV-Schirmung. Mit einem speziellen Dichtungsset wird ein Gehäuseaufbau nach Schutzgrad bis zu IP65 ermöglicht.

Hauptmerkmale

- › 6 verschiedene Grössen
- › Robust
- › Keine sichtbaren Schrauben
- › Verstellbare Klappfüsse
- › Optionaler Traggriff
- › Gehäuse, Front- und Rückplatten komplett eloxiert
- › Boden, Front- und Rückplatten mit oder ohne Lüftungsschlitze
- › Einfach- oder Doppel-Europakarten

Typische Anwendungen

- › Mess- und Prüf- und Testgeräte
- › Labor- und Servicegeräte
- › Ausrüstung auf Bahn und Trams

Ausführungen

- › Standardausführung
- › IP54 kombiniert mit EMV-Schutz
- › IP65



TECHNISCHE SPEZIFIKATIONEN

Größen

- › Gehäuse 0: 129.5 x 55 mm
- › Gehäuse 1: 129.5 x 71.5 mm
- › Gehäuse 2: 230.5 x 55 mm
- › Gehäuse 3: 230.5 x 89 mm
- › Gehäuse 4: 183.5 x 111 mm
- › Gehäuse 5: 230.5 x 41 mm

Abgestimmt auf Kundenbedürfnisse, bieten wir die Guardbox 33 in sechs verschiedenen Größen an.



Farben (Pulverbeschichtung)

- › Boden und Deckprofil: Lichtgrau, schwarz, steingrau, andere Farben auf Anfrage (MOQ: 10 Stück, kein Lager)
- › Rahmen: Lichtgrau, schwarz, steingrau

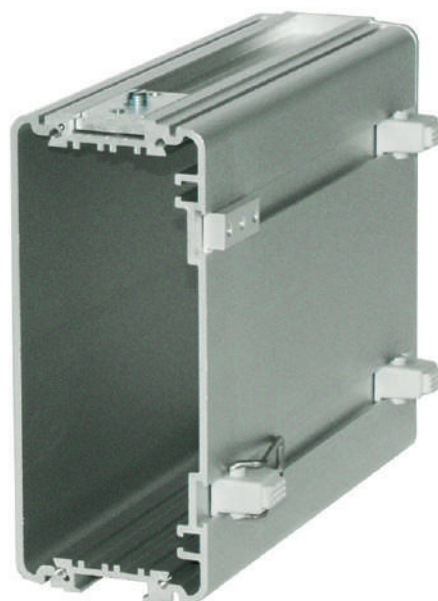
ZUBEHÖR

- › Tragegriffe
- › Befestigungswinkel für Schalttafeleinbau
- › Europakarten Einbausätze
- › Kartenführungen
- › Kartenträger für Steckbaugruppen (Einfach-Europakarten)
- › Profilfrontplatten
- › Kartenstopper
- › Montageplatten
- › Schutzleiteranschluss

EIN EINFACHES ABER ROBUSTES GEHÄUSE IN VERSCHIEDENEN GRÖSSEN

Die Guardbox 33 easy ist ein kleines und robustes Gehäuse, das in verschiedenen Grössen und Ausführungen erhältlich ist. Mit seinen inneren Führungsschienen nimmt es spielend Paltinen (Europakartenformat oder andere Komponenten) auf. Eine breite Palette an Zubehör ermöglicht eine optimale Anpassung an jede Anwendung. Der Deckel wird mit der Front- und Rückplattenbefestigung fixiert. Das vibrationsfeste Gehäuse zeichnet sich durch den einfachen Aufbau und hohe Servicefreundlichkeit aus.

Das Kleingehäuse kann für Mess-, Prüf- und Testgeräte, bei denen neben Handlichkeit, Form und Farbe der robuste Aufbau mitentscheidend ist, eingesetzt werden.



Hauptmerkmale

- › 6 verschiedene Grössen
- › Robust
- › Verstellbare Klappfüsse
- › Optionaler Traggriff
- › Gehäuse sowie Front- und Rückplatten komplett eloxiert
- › Einfach- oder Doppel-Europakarten

Typische Anwendungen

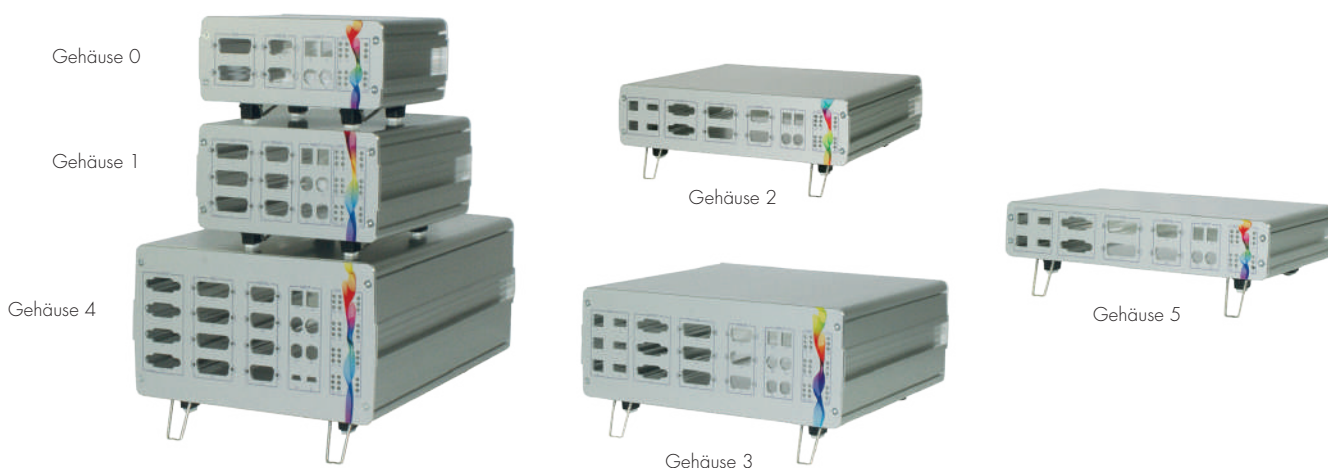
- › Mess-, Prüf- und Testgeräte
- › Labor- und Servicegeräte
- › Ausrüstung auf Bahn und Trams

TECHNISCHE SPEZIFIKATIONEN

Größen

- › Gehäuse 0: 129.5 x 55 mm
- › Gehäuse 1: 129.5 x 71.5 mm
- › Gehäuse 2: 230.5 x 55 mm
- › Gehäuse 3: 230.5 x 89 mm
- › Gehäuse 4: 183.5 x 111 mm
- › Gehäuse 5: 230.5 x 41 mm

Abgestimmt auf Kundenbedürfnisse, bieten wir die Guardbox 33 in sechs verschiedenen Standardgrößen an.



Farben

- › Farblos eloxiert
- › Farbvarianten auf Anfrage

ZUBEHÖR

- › Bügelgriffe
- › Griffkanal- und Fussnutensteine
- › Kartenstopper
- › Schutzleiteranschluss



DANK SPEZIELLEN ALUMINIUMPROFIL IST DIE GRÖSSE VOLLSTÄNDIG ANPASSBAR

Die Varietybox 35 ist aus 4 baugleichen Eckprofilen und 6 Flachblechen aufgebaut. Die multifunktionellen Eckprofile, sowie Flachbleche sind aus Aluminium. Dank einfachem Aufbau ist die Montage äusserst schnell ausgeführt. Die Varietybox 35 ist eine kostenoptimale Lösung und einfach modifizierbar.

Mit Lüftungsschlitzen wird ein Schutzgrad IP30 erreicht, ohne Lüftungsschlitze standardmässig IP40. Ein Basic EMV-Level kann durch den Einsatz von farblos passivierten Eckprofilen gewährleistet werden. Die eloxierten Eckprofile erlauben zudem eine harte und kratzfeste Oberfläche.



Hauptmerkmale

- › Verschiedene Grössen verfügbar
- › Farben: Weiss, silber (weitere Farben auf Anfrage)
- › Kundenspezifische Anpassungen möglich
- › Standard- oder kundenspezifische Frontplatten
- › Optional skalierbare EMV-Abschirmung
- › Hintere I/O möglich

Typische Anwendungen

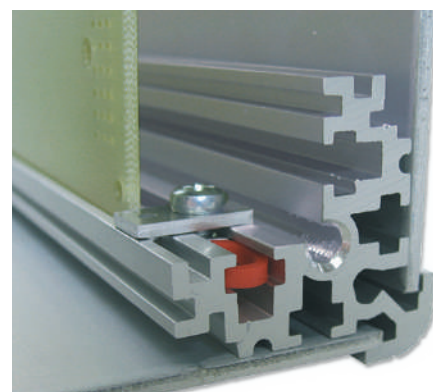
- › Mess- und Testgeräte
- › Kontrollgeräte
- › Servicegeräte

EMV-Dichtung

- › IP40 Standard (ohne Lüftungsschlitzen)
- › IP30 mit Lüftungsschlitzen

Multifunktionales Eckprofil

- › Symmetrische Funktionen
- › Aufnahme für Nutensteine oder Platinen
- › Grösse ca. 30 mm
- › Aussenradius 5 mm
- › Material: Aluminium
- › Verschiedene Farben (eloxiert oder eingefärbt)
- › Kratzfeste Oberfläche bei eloxierten Profilen



TECHNISCHE SPEZIFIKATIONEN

Größen

Höhe		Breite		Tiefe	
mm	Zoll	mm	Zoll	mm	Zoll
74	2.91	74	2.91	64	2.52
104	4.09	104	4.09	94	3.7
125	4.92	125	4.92		
134	5.27	134	5.27	124	4.88
194	7.63	194	7.63	184	7.24
254	10			244	9.6
258.35	10.17	258.35	10.17		
314	12.36	314	12.36	304	11.96

Weitere Abmessungen auf Anfrage

Farben

- › Profile: Schwarz oder farblos
- › Seitenblech: Farblos
- › Weitere Farben auf Anfrage

Ausführungen

- › Tischgehäuse
- › Hutschienengehäuse
- › Wandmontagegehäuse
- › Flachgehäuse
- › Mehrzweckgehäuse
- › Handliche Kleingehäuse
- › 19" Einbaugehäuse (modifizierter Standard)

ZUBEHÖR

- › Bumpon (Klebefüsse) und Griffe
- › Dichtungen
- › Montageplatten
- › Kartenstopper
- › Schutzleiteranschluss
- › Befestigungsmaterial
- › Distanzbolzen
- › Abdeckkappen
- › Befestigungswinkel

DAS HOCHWERTIGE GEHÄUSESISTEM FÜR 19" PLUG-IN- ODER EMBEDDED ANWENDUNGEN

Die ELOS Box 54 ist ein spezielles Gehäuse für zwei bis drei Controller-Karten (Europakarten 100 x 160 mm). Das Gehäuse aus Aluminiumprofil wurde speziell für Anwendungen von Embedded-Controller-Karten entwickelt. Zu den Steckplätzen für Computerkarten (bis zu drei möglich) kann die Box mit einem passendem Backplane (z. B. CompactPCI) sowie einem entsprechenden Netzteil ausgestattet werden. Neben passiver Kühlung über Finnen oder Lüftungsschlitzen, ist auch die aktive Kühlung mittels Lüfter optional möglich. Leitende Gehäuseübergänge sorgen für einen optimalen EMV-Schutz.



Hauptmerkmale

- › Extrahiertes Aluminiumprofil auf Aluminiumgrundplatte
- › Schwarz beschichtet, andere Farben auf Anfrage
- › Erdungsanschluss an der Grundplatte
- › Kompakte Abmessungen
- › 2 oder 3 Controllerkarten
- › Hervorragende EMV-Abschirmung
- › Verschiedene Backplanes und Netzteile erhältlich
- › Sonderlängen optional möglich

Versionen

- › Mit Kühlrippen (IP40)
- › Zusätzliche Lüftungsschlitze zur Kühlung (IP30)
- › Zusätzliche Lüfteröffnungen (IP30)

TECHNISCHE SPEZIFIKATIONEN

Größen

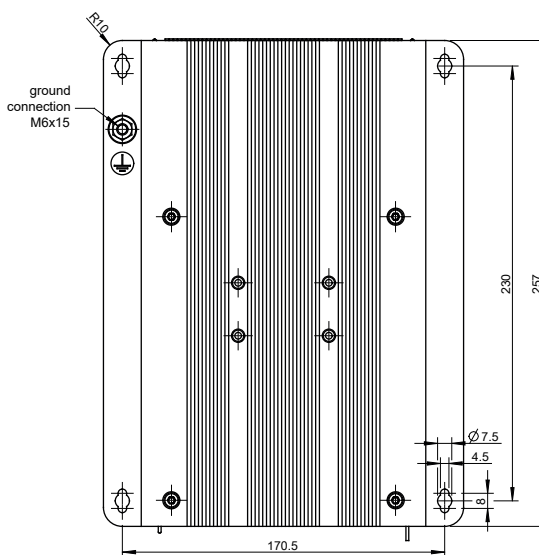
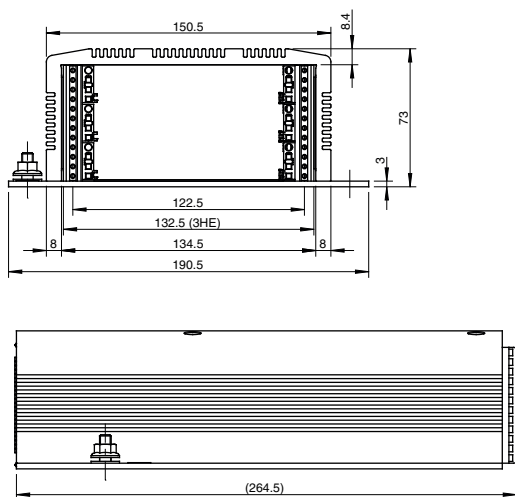
- › Standard: 190.5 x 73 x 264.5 mm
- Karteneinschub: 3 HE
- › Weitere Größen auf Anfrage

Farben

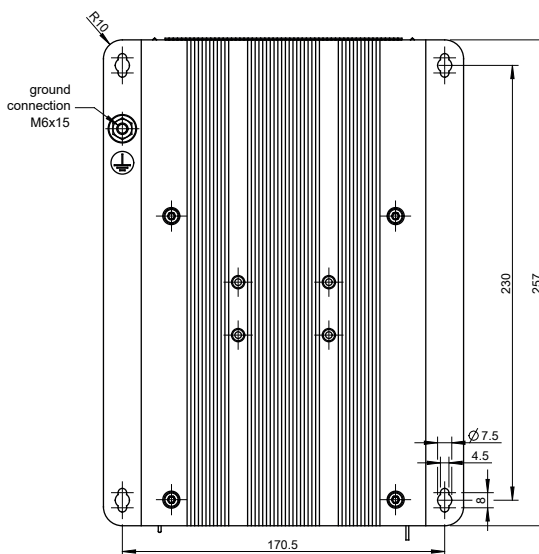
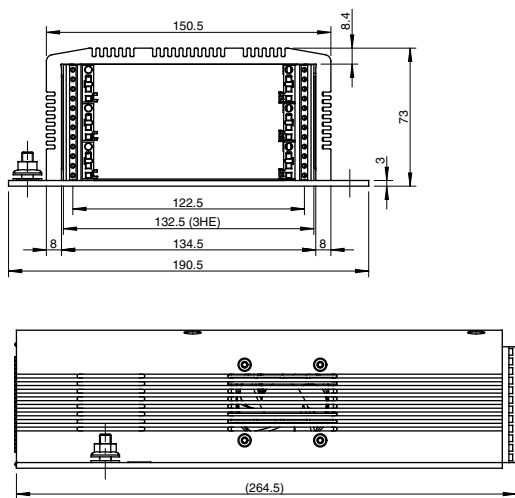
- › Schwarz pulverbeschichtet
- › Weitere Farben auf Anfrage

ZEICHNUNGEN

Typ ELOS-E1



Typ ELOS-E3





**Elma Electronic AG,
Switzerland**

Hofstrasse 93
CH-8620 Wetzikon
T: +41 44 933 41 11
F: +41 44 933 42 15
sales@elma.ch

**Elma Electronic GmbH,
Germany**

Stuttgarter Strasse 11
D-75179 Pforzheim
T: +49 7231 97 34 0
F: +49 7231 97 34 97
info@elma.de

Elma Electronic France SA

16 rue de Hannah Arendt
Parc des Forges
F-67200 Strasbourg
T: +33 38 56 72 50
sales@elma-electronic.fr

Elma Electronic UK Ltd.

Solutions House
Priory Business Park
Fraser Road
Bedford MK44 3BF
Great Britain
T: +44 1234 838822
F: +44 1234 836650
sales@elma.co.uk

Elma Electronic Romania SRL

Chisoda, DN 59 km8 + 550m
RO-307221 Judetul Timis
T: +40 374 480 400
F: +40 256 249 820
sales@elma.ch

Elma Electronic Israel Ltd.

34, Modi'in St., I.Z.Sgula
IL-49271 Petach-Tikva
T: +972 3 930 50 25
F: +972 3 931 31 34
sales@elma.co.il

Elma Electronic Inc., USA

44350 S. Grimmer Blvd
Fremont, CA 94538, USA
T: +1 510 656 3400
F: +1 510 656 3783
sales@elma.com

Optima Stantron, USA

2305 Newpoint Parkway
Lawrenceville, GA 30043, USA
T: +1 770 496 4000
F: +1 770 496 4026
sales@elma.com

**Elma Electronic Private Ltd.,
India**

Green Arch
3rd Phase 1st Main
J.P. Nagar
Bangalore 560078
sales@elma.com

**Elma Electronic Technology
(Shanghai) CO., Ltd.,
China**

No. 11 Building, No198
Chang Jian Road,
Bao Shan District
CN-200949 Shanghai
T: +86 21 5866 5908
F: +86 21 5866 5918
sales@elmachina.com

**Elma Asia Pacific Pte. Ltd.,
Singapore**

8 Ubi Road 2
07-14 Zervex Building
SG-408538 Singapore
T: +65 6479 8552
F: +65 6479 8662
sales.elmaap@elma.com

Ihr lokaler Lösungsanbieter